

Kinderdagverblijf M&M



Kinderdagverblijf M&M
Rijswijkseweg 530
2516 HT Den Haag
Mob.: 0643437198
Email: kdvmenm@live.nl
K.v.k. : 50774905

Den Haag, 3 februari 2017

Op 3 februari 2017 hebben mw. A. Pavion directeur; leidster en eindverantwoordelijke en mw. S. Schouten een risico inventarisatie en evaluatie (Ri&e) gehouden op kinderdagverblijf M&M gevestigd aan de Rijswijkseweg 530, 2516 HT Den Haag.

Eindverantwoordelijke is Mw. A. Pavion, tevens directeur en leidster.

Bij de Ri&E is gebruik gemaakt van de Methode voor buitenschoolse opvang : Veiligheidsmanagement van de stichting Consument en Veiligheid , welke ook gehanteerd mag worden voor kinderdagverblijven.

Tevens is er van de Gezondheidsmanagement methode voor de kinderdagverblijven van het Landelijk Centrum Hygiëne en Veiligheid (LCHV)

Er hebben hierbij en drietal van inventarisaties plaatsgevonden te weten:

1^e een inventarisatie met betrekking tot de veiligheid van de kinderen.

2^e een inventarisatie met betrekking tot de brandveiligheid.

3^e een inventarisatie met betrekking tot gezondheidskundige risico's.

Dit alles heeft geleid tot een aantal punten die in de actielijsten zijn opgenomen.

Uit de inventarisatie met betrekking tot de veiligheidsrisico's zijn een aantal risico's aan het licht gekomen.

Deze risico's zijn:

Entree:

- Kind struikelt over een oneffenheid.
- Kind krijgt vingers tussen de deur.
- Kind struikelt over kinderwagen

- Kind glijdt uit over natte vloer
- Kind glijdt uit over gladde vloer
- Kind rent ongezien naar buiten

- Kind bezeert zich aan een oneffenheid

Slaap ruimte

Kinderdagverblijf M&M



Kinderdagverblijf M&M
Rijswijkseweg 530
2516 HT Den Haag
Mob.: 0643437198
Email: kdvmenm@live.nl
K.v.k. : 50774905

- Kind klimt uit bed en valt
- Kind klimt vanaf het bed uit het raam en valt of kan uit bed en via een stoel uit het raam klimmen
- Kind komt klem te zitten tussen de spijlen
- Kind komt klem te zitten tussen de opening van het bed en het dakje
- Kind komt klem te zitten tussen het matras en de bed ombouw of tussen het spijlenhek en de bed ombouw
- Door warmtestuwing raakt het kind overhit
- Medewerker struikelt over speelgoed dat op de grond is gevallen
- Medewerker stoot zich tegen bed omdat het (te) donker is in de slaapkamer
- Het bed valt om en het kind komt beklemd te zitten
- Kind zakt door bedbodem heen
- Kind komt onder de dekens of in de dekbedhoes of tegen zijkant terecht
- Baby overlijdt aan wiegendood
- Kind blijft met kleding aan knop van het bed hangen
- Kind bezeert zich aan oneffenheid of scherpe rand van het bed
- Kind in onderste stapelbed stoot hoofd tegen het bovenste bed of tegen het dakje van het bovenste bed
- Kind valt uit bed doordat het de spijlen / zijwand of dakje zelf kan verwijderen
- Kind verwondt zich doordat het niet in een bed slaapt
- Kind struikelt over een oneffenheid
- Kind glijdt uit over een gladde vloer
- Kind krijgt zijn vingers tussen de deur
- Kind botst tegen de deur omdat iemand anders de deur onverwacht opendoet.
- Kind verbrandt zich aan hete radiator / buizen
- Kind botst of valt tegen radiator
- Kind komt met hand klem te zitten tussen de radiator of de omkasting
- Kind struikelt door onvoldoende licht
- Lamp wordt stuk gegooid en glas valt naar beneden
- Kind komt in contact met elektriciteit
- Kind stopt kleine voorwerpen in de mond
- Kind wordt aan de handen opgetild en elleboog uit de kom

Garderobe

Kind botst tegen kapstokhaak

Kinderdagverblijf M&M



Kinderdagverblijf M&M
Rijswijkseweg 530
2516 HT Den Haag
Mob.: 0643437198
Email: kdvmenm@live.nl
K.v.k. : 50774905

Verwarming

Kind botst of valt tegen radiator

Verlichting

Kind struikelt door onvoldoende licht

Lamp wordt stuk gegooid en glas valt naar beneden

Elektra

Kind komt in contact met elektriciteit

Giftige stoffen

- Kind eet giftige stoffen

Leefruimte:

- Kind struikelt over oneffenheid
- Kind bezeert zich aan oneffenheid
- Kind krijgt vinger tussen de deur.
- Kind botst tegen de deur doordat iemand anders de deur opendoet
- Baby verbrandt zich aan hete radiator / buizen
- Kind botst tegen radiator.
- Kind door onvoldoende licht
- Lamp wordt stuk gegooid en glas valt naar beneden.
- Kind komt in contact met elektriciteit
- Kind trekt aan elektriciteits snoer en krijgt apparaat op zich
- Kind drinkt schoonmaakmiddel.
- Kind eet sigaretten of medicijnen uit tas van een ouder of leidster
- Kind Stoot zich tegen meubilair.
- Kind verwondt zich aan scherp speelgoed of splinters aan speelgoed
- Kind krijgt splinter in vinger
- Baby valt uit de box
- Kind klimt uit de box door op speelgoed te gaan staan
- Kind zit klem tussen spijlen van de box
- Kind stoot zich aan de onderkant van de box
- Kind valt tijdens het in of uit de kinderstoel klimmen
- Kind valt uit de kinderstoel
- Kind valt met kinderstoel en al om doordat

Kinderdagverblijf M&M



Kinderdagverblijf M&M
Rijswijkseweg 530
2516 HT Den Haag
Mob.: 0643437198
Email: kdvmenm@live.nl
K.v.k. : 50774905

- het zich afzet tegen de tafel
- Kast valt om en kind komt onder de kast terecht
- Kind wordt door een fietsend kind omver gereden
- Kind stopt kraaltjes of ander klein speelgoed in de mond
- Speengedeelte wordt van fopspeen afgebeten
- en kind krijgt deze achter in de keel
- Kind krijgt koordje om de nek
- Kind krijgt poppenhuis op zich
- Kind brandt zich aan heet water
- Thee komt over een kind heen
- **Kind valt door kapotte grond box**
- **Kind snijdt zich door kapotte speel keukendeur**
- **Kind snijdt zich door splinter van de bank**

Overige

- Kinderen botsen tegen elkaar
- Kind botst tegen object

Buitenruimte:

- Kind struikelt over oneffenheid
- Kind valt van speeltoestel op harde ondergrond
- Kind valt door defect materiaal
- Kind blijft met koordje van de capuchon (achter glijbaan) hangen
- Kind komt met nek klem te zitten tussen traptreden
- Kind verwondt zich aan scherpe rand van speeltoestel
- Kind krijgt splinter in vinger
- Kind struikelt over speeltoestel
- Kind botst tegen speeltoestel, obstakel of ander kind
- Kind valt van veerwip door defect materiaal
- Kind snijdt zich aan zwerfvuil in zandbak
- Kind stoot zich tegen rand van de zandbak
- Kind rent al spelend de straat op
- Kind doet het poortje van het hek open en rent de straat op
- Het hek blijft openstaan en een kind loopt de straat op

Omheining

- Kind bezeert zich aan de omheining

Kinderdagverblijf M&M



Kinderdagverblijf M&M
Rijswijkseweg 530
2516 HT Den Haag
Mob.: 0643437198
Email: kdvmenm@live.nl
K.v.k. : 50774905

Ondergrond

Kind struikelt over een oneffenheid

Overig

- Kind rent tegen obstakel
- Kind botst tegen een fiets
- Kind valt van fiets
- Kind bezeert zich aan zwerfvuil
- Kind wordt omver gelopen
- Kind verbrandt zich in de zon
- Kind eet van giftige plant of struik
- Kind raak te water

Sanitair kinderen:

- Kind draait zich van aankleedtafel af
- Kind rolt aan de achterkant van de aankleedtafel af
- Kind stoot zich tegen (scherpe) hoek van de aankleedtafel
- De aankleedtafel is niet stabiel en valt om
- De aankleedtafel is niet stevig en stort in
- Kind komt onder de hoogte verstelbare aankleedtafel
- bekneeld te zitten
- Kind valt van het trapje van de aankleedtafel
- Kind klautert zonder toezicht op de aankleedtafel
- Kind glijdt uit over een gladde vloer
- Kind brandt zich aan heet water
- Kind stopt kleine voorwerpen in de mond
- Kind heeft toegang tot lotions, alcohol of schoonmaakartikelen
- Kind eet van toiletblokje
- Kind snuffelt in afvalbakje
- Kind glijdt uit op natte vloer.
- Kind verbrandt zich aan heet water
- Kind drinkt van schoonmaakmiddelen

Keuken:

- Kind brandt zich aan kookplaat
- Kind trekt een pan van het fornuis
- Kind brandt zich aan oven(ruit)

Kinderdagverblijf M&M



Kinderdagverblijf M&M
Rijswijkseweg 530
2516 HT Den Haag
Mob.: 0643437198
Email: kdvmenm@live.nl
K.v.k. : 50774905

- Kind loopt brandwonden op door de waterkoker over zich heen te trekken
- Kind brandt zich aan heet water
- Hete thee komt over kind heen
- Kind snijdt zich aan een mes

Overig

- Kind snijdt zich aan een mes
- Kind drinkt van schoonmaakmiddelen
- Kind glijdt uit over natte vloer
- Kind opent vuilnisemmer
- Kind trekt plastic zak over het hoofd

Bergruimte:

- Kind drinkt van schoonmaakmiddel.
- **Kind drinkt uit dweil emmer**

Kantoor

- **Kind eet medicijn uit tas leidster**
- **Kind eet toner van kopieer machine op**
- **Kind stopt kleine voorwerpen in de mond**
- **Kind snijdt zich aan kantoorartikelen**

Sanitair volwassenen:

- Kind drinkt van schoonmaakmiddelen
- Anders: nl. kind drinkt van handzeep (ambi puur)
- Kind snuffelt in afvalbakje

Omgeving

- Kind moet oversteken tussen twee geparkeerde auto's
- Kind rent de weg op als het wordt opgehaald
- **Kind rent al spelend de straat op**
- **Kind doet het poortje van het hek open en rent de straat op**
- **Het hek blijft open staan en een kind rent de straat op**
- **Kind bezeert zich aan omheining**

Ondergrond

- **Kind struikelt over een oneffenheid**
- **Kind glijdt uit een natte plek**
- **Kind bezeert zich aan zwerfvuil**

Kinderdagverblijf M&M



Kinderdagverblijf M&M
Rijswijkseweg 530
2516 HT Den Haag
Mob.: 0643437198
Email: kdvmenm@live.nl
K.v.k. : 50774905

Uit de inventarisatie met betrekking tot de brandveiligheidsrisico's zijn ook een aantal risico's aan het licht gekomen.

Deze risico's zijn:

- Zijn deuren en nooduitgangen van binnenuit direct te openen zonder gebruik te maken van sleutels of andere losse voorwerpen. (nee)
- Draaien de deuren in de vluchtroute met de richting mee? (nee hoofdingang niet)
- De vloerbedekking ligt vast en kan niet omkrullen (bij de entree ligt een los tapijt/loper)
- U heeft alleen onbrandbare stoffering en versieringen (Nee door slingers aan het plafond)
- De meterkast is duidelijk herkenbaar door een icoon (nee)

Op 23 juni 2017 zullen de genomen maatregelen geëvalueerd worden, er wordt dan o.a. gekeken naar:

- Werkt iedereen (nog steeds) volgens de regels, of moeten deze aangepast worden.
- Wat kan er verbeterd worden.
- Zijn de opgestelde regels/maatregelen werkbaar.
- Zijn er nieuwe (wetenschappelijke of technologische) inzichten/technieken.

De uitwerking van deze risico's vindt u in het actieplan terug.

Wanneer hier punten uit naar voren komen die verbeterd of veranderd moeten worden, zullen deze aangepast worden.

Tevens wordt er dan een datum gesteld dat deze worden doorgevoerd en wordt er weer een nieuwe evaluatiedatum afgesproken.

Ook zullen deze punten in de Volgende Ri & E met extra aandacht behandeld en bekeken worden.

Hieronder vindt u de inventarisatielijst en de lijst met de te nemen maatregelen

De meeste punten hiervan zijn per direct aangepakt en verholpen en een aantal punten staan op de to do list die op korte termijn verholpen gaan worden.

Verderop in dit document zijn de inventarisatielijsten en het actieplan toegevoegd.

Kinderdagverblijf M&M heeft op 18 januari 2011 zijn deuren geopend. Om dit te kunnen doen is er strikt volgens de huidige regels en eisen voor kinderdagverblijven gewerkt. Kort voor de opening is het pand aan de Rijswijkseweg 530 verbouwd en geschikt gemaakt voor het gebruik als onderkomen voor een kinderdagverblijf. Hierbij is aan alle desbetreffende bouwkundige eisen; eisen van de Brandweer en GGD voldaan.

Het aantal punten dat in de Ri&E naar voren is gekomen is hierdoor dan ook zeer beperkt gebleven.

Kinderdagverblijf M&M



Kinderdagverblijf M&M
Rijswijkseweg 530
2516 HT Den Haag
Mob.: 0643437198
Email: kdvmenm@live.nl
K.v.k. : 50774905

In het pand zijn naast de benodigde blusmiddelen en EHBO-lijst welke jaarlijks gecontroleerd gaan worden ontruimingsplattegronden en een bedrijfsnoodplan aanwezig, tevens zijn er voldoende leidsters opgeleid tot BHV'er. Ook is er een Registratieformulier voor ongevallen (waarvan tot op heden geen gebruik van gemaakt hoefde te worden) aanwezig.

Indien er een ongeluk "zou" gebeuren wordt er aan de hand van dit formulier gekeken hoe men in de toekomst herhaling kan voorkomen en worden de desbetreffende maatregelen hiervoor genomen. Er is zoveel mogelijk aan bronbestrijding gedaan voor de restrisico's is er een BHV organisatie opgezet.

De BHV'ers gaan jaarlijks hun herhalingslessen volgen en indien nodig worden er nieuwe BHV'ers opgeleid.

Ook gaat er jaarlijks een ontruimingsoefening plaatsvinden om het personeel in het ontruimen te laten trainen en het bedrijfsnoodplan te toetsen.

Indien hier punten uit naar voren komen waarbij het bedrijfsnoodplan niet overeenkomt met de praktijk (voorbeeld: de theorie uit het bedrijfsnoodplan is niet goed in de praktijk uit te voeren), dan wordt het bedrijfsnoodplan aangepast.

Verder zal de Risico inventarisatie en evaluatie jaarlijks opnieuw gemaakt worden, mocht er eerder aanleiding zijn om hem opnieuw uit te voeren doordat er bijvoorbeeld een verbouwing heeft plaatsgevonden zal dit eerder gedaan worden.

Mw. A. Pavion (Directeur; leidster en eindverantwoordelijke van K.D.V. M&M)

Actieplan:

Inventarisatiedatum: 3 februari 2017

Uitgevoerd door: Apa Pavion (Directeur/leidster) en Stephanie Schouten(Leidster)

Kinderdagverblijf M&M



Kinderdagverblijf M&M
 Rijswijkseweg 530
 2516 HT Den Haag
 Mob.: 0643437198
 Email: kdvmenm@live.nl
 K.v.k. : 50774905

Entree:

Locatie:	Scenario:	Urgentie:
Entree	Kind struikelt over oneffenheid	B2
Te nemen maatregel: Loper/karpet aan de onderkant met dubbelzijdig plakband vastplakken op de ondergrond.		
Bijzonderheden: Bij de entree ligt een loper/karpet met aan de onderzijde een anti slip laag deze kan echter omkrullen.		
Voortgang: uitgevoerd op 3 februari 2017 Evaluatie: 23juni 2017		

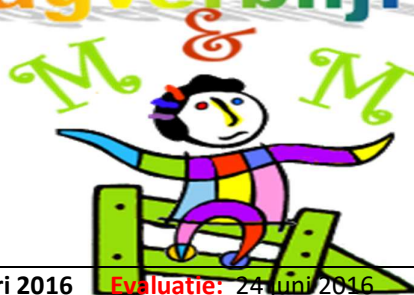
Locatie:	Scenario:	Urgentie:
Entree	Kind krijgt vingers tussen deur	B1
Te nemen maatregel: Plaatsen van veiligheidsstrips tot minimaal 1.20 meter hoogte.		
Bijzonderheden:		
Voortgang: uitgevoerd op 3 februari 2017 Evaluatie: 23 juni 2017		

Locatie:	Scenario:	Urgentie: b2
Entree	Kind glijdt uit over natte vloer	
Te nemen maatregel: vloer dweilen als kinderen op bed liggen of in de box spelen		
Bijzonderheden: afspraken opgesteld in huishoudelijke reglement		
Voortgang: uitgevoerd op 3 februari 2017 Evaluatie: 23juni 2017		

Locatie:	Scenario:	Urgentie: b2
Entree	Kind glijdt uit over gladde vloer	
Te nemen maatregel: kind loopt niet tijdens natte vloer (schoonmaakwerkzaamheden). Er wordt vaak gedweild wanneer de kinderen op bed liggen of in de box spelen.		
Bijzonderheden: afspraak opgesteld in huishoudelijke reglement		
Voortgang: uitgevoerd op 3 februari 2017 Evaluatie: 23juni 2017		

Locatie:	Scenario:	Urgentie:
Entree	Kind bezeert zich aan oneffenheid	b2
Te nemen maatregel: oneven heden beschermt , er voor zorgen dat kinderen niet zonder begeleiding de entree in of uit gaan .		
Bijzonderheden: dit opgenomen huishoudelijke reglement		

Kinderdagverblijf M&M



Kinderdagverblijf M&M
 Rijswijkseweg 530
 2516 HT Den Haag
 Mob.: 0643437198
 Email: kdvmenm@live.nl
 K.v.k. : 50774905

Voortgang: uitgevoerd op 15 januari 2016 **Evaluatie:** 24 juni 2016

Locatie:	Scenario:	Urgentie:
Entree	Kind botst tegen kapstokhaak	b2
Te nemen maatregel: kapstokhaakjes op bepaalde hoogte opgehangen		
Bijzonderheden: kinderen mogen niet zonder begeleiding in de hal waar de kapstokjes hangen spelen. Opgenomen in het huishoudelijke reglement		
Voortgang: uitgevoerd op 3 februari 2017 Evaluatie: 23 juni 2017		

Locatie:	Scenario:	Urgentie:
Entree	Kind botst of valt tegen radiator	B2
Te nemen maatregel: radiatoren afgeschermd		
Bijzonderheden: kinder veilig meubilair. Extra alert op observatie spelende kinderen . opgenomen in het huishoudelijke reglement.		
Voortgang: uitgevoerd op 3 februari 2017 Evaluatie: 23 juni 2017		

Locatie:	Scenario:	Urgentie:
Entree	Kind struikelt door onvoldoende licht	B2
Te nemen maatregel: voldoende licht aanwezig in alle ruimtes . Mocht het zijn dat alle lichten uitvallen , noodverlichting aanwezig.		
Bijzonderheden: opgenomen in het huishoudelijke reglement		
Voortgang: uitgevoerd op 3 februari 2017 Evaluatie: 23 juni 2017		

Locatie:	Scenario:	Urgentie:
Entree	Lamp wordt stuk gegooid en glas valt naar beneden	b2
Te nemen maatregel: kinderen gooien niet met speelgoed /voorwerpen door de lucht, kinderen spelen altijd onder toezicht van leidsters.		
Bijzonderheden: afspraken opgenomen in het huishoudelijke reglement.		

Kinderdagverblijf M&M



Kinderdagverblijf M&M
 Rijswijkseweg 530
 2516 HT Den Haag
 Mob.: 0643437198
 Email: kdvmenm@live.nl
 K.v.k. : 50774905

Voortgang: uitgevoerd op 3 februari 2017 **Evaluatie:** 23juni 2017

Locatie:	Scenario:	Urgentie:
Entree	Kind komt in contact met elektriciteit	b2
Te nemen maatregel: stopcontacten voorzien van kind veiligheids stopcontacten		
Bijzonderheden: afspraak opgenomen in het huishoudelijke reglement. Opletten dat kinderen niet bij stopcontacten in de buurt komen.		
Voortgang: uitgevoerd op 3 februari 2017 Evaluatie: 23juni 2017		

Locatie:	Scenario:	Urgentie:
Entree	Kind struikelt over kinderwagen	b2
Te nemen maatregel: kinderwagens worden in een hoek op vaste plekken geplaatst. Kinderen komen niet zonder toezicht bij de kinderwagens		
Bijzonderheden: afspraak opgenomen in het huishoudelijke reglement		
Voortgang: uitgevoerd op 3 februari 2017 Evaluatie: 23juni 2017		

Locatie:	Scenario:	Urgentie:
Entree	Kind rent ongezien naar buiten	B1
Te nemen maatregel: de deurkrukken/handgrepen zijn hoog geplaatst zodat de kinderen niet eraan kunnen komen. Vanaf 1.35m		
Bijzonderheden: afspraak opgenomen in het huishoudelijke reglement. De moeten altijd dicht blijven. Om je heen blijven kijken voordat je de deur open doet		
Voortgang: uitgevoerd op 3 februari 2017 Evaluatie: 23juni 2017		

Slaap ruimte:

Locatie:	Scenario:	Urgentie: b1
slaapruijnte	Kind klimt uit bed en valt	
Te nemen maatregel: kinderen die wakker zijn moeten gelijk uit bed gehaald worden		
Bijzonderheden: Afspraken opgenomen in het huishoudelijk reglement		

Kinderdagverblijf M&M



Kinderdagverblijf M&M
 Rijswijkseweg 530
 2516 HT Den Haag
 Mob.: 0643437198
 Email: kdvmenm@live.nl
 K.v.k. : 50774905

Voortgang: uitgevoerd op 3 februari 2017 **Evaluatie:** 23juni 2017

Locatie:	Scenario:	Urgentie: b1
slaapruijnte	Kind klimt vanaf het bed uit het raam en valt of kan uit bed en via een stoel uit het raam klimmen	
Te nemen maatregel: kinderen niet naast een te openen raam zetten. Er moet altijd toezicht gehouden worden		
Bijzonderheden: Afspraken opgenomen in het huishoudelijk reglement		
Voortgang: uitgevoerd op 3 februari 2017 Evaluatie: 23juni 2017		

Locatie:	Scenario:	Urgentie: b2
slaapruijnte	Kind komt klem te zitten tussen de spijlen	
Te nemen maatregel: de spijlen zijn voorzien van de ge4stelde eisen. Altijd toezicht houden		
Bijzonderheden: Afspraken opgenomen in het huishoudelijk reglement		
Voortgang: uitgevoerd op 3 februari 2017 Evaluatie: 23juni 2017		

Locatie:	Scenario:	Urgentie: b2
slaapruijnte	Kind komt klem te zitten tussen de opening van het bed en het dakje	
Te nemen maatregel: altijd toezicht houden		
Bijzonderheden: Afspraken opgenomen in het huishoudelijk reglement		
Voortgang: uitgevoerd op 3 februari 2017 Evaluatie: 23juni 2017		

Locatie:	Scenario:	Urgentie: b1
slaapruijnte	Kind komt klem te zitten tussen het matras en de bedombouw of tussen het spijlenhek en de bedombouw	
Te nemen maatregel: het bed altijd controleren voordat je het kind in doet		
Bijzonderheden: Afspraken opgenomen in het huishoudelijk reglement		

Kinderdagverblijf M&M



Kinderdagverblijf M&M
 Rijswijkseweg 530
 2516 HT Den Haag
 Mob.: 0643437198
 Email: kdvmenm@live.nl
 K.v.k. : 50774905

Voortgang: uitgevoerd op 3 februari 2017 **Evaluatie:** 23juni 2017

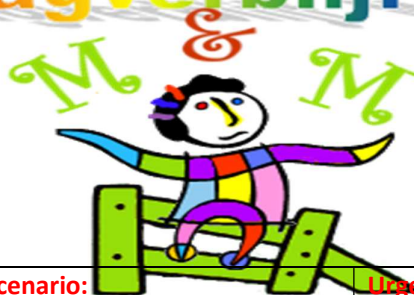
Locatie:	Scenario:	Urgentie: b1
Leefruimte	Door warmtestuwing raakt het kind overhit	
Te nemen maatregel: de temperatuur van de kamer goed in de gaten houden ; de verwarming goed regelen		
Bijzonderheden: Afspraken opgenomen in het huishoudelijk reglement		
Voortgang: uitgevoerd op 3 februari 2017 Evaluatie: 23juni 2017		

Locatie:	Scenario:	Urgentie: b2
slaapruijnte	Medewerker struikelt over speelgoed dat op de grond is gevallen	
Te nemen maatregel: er moet altijd een kleine licht aanbranden voor beter zicht. De vloer regelmatig controleren op speelgoed		
Bijzonderheden: Afspraken opgenomen in het huishoudelijk reglement		
Voortgang: uitgevoerd op 3 februari 2017 Evaluatie: 23juni 2017		

Locatie:	Scenario:	Urgentie: b2
slaapruijnte	Medewerker stoot zich tegen bed omdat het (te) donker is in de slaapkamer	
Te nemen maatregel: er moet altijd een kleine licht aanbranden voor beter zicht		
Bijzonderheden: Afspraken opgenomen in het huishoudelijk reglement		
Voortgang: uitgevoerd op 3 februari 2017 Evaluatie: 23juni 2017		

Locatie:	Scenario:	Urgentie: a1
slaapruijnte	Het bed valt om en het kind komt beklemd te zitten	
Te nemen maatregel: altijd toezicht houden als de kinderen gaan slapen. Stabiele bed kopen		
Bijzonderheden: Afspraken opgenomen in het huishoudelijk reglement		
Voortgang: uitgevoerd op 3 februari 2017 Evaluatie: 23juni 2017		

Kinderdagverblijf M&M



Kinderdagverblijf M&M
 Rijswijkseweg 530
 2516 HT Den Haag
 Mob.: 0643437198
 Email: kdvmenm@live.nl
 K.v.k. : 50774905

Locatie:	Scenario:	Urgentie: b2
slaapruijnte	Kind zakt door bedbodem heen	
Te nemen maatregel: altijd toezicht houden als de kinderen gaan slapen. Bed vervangen voor steveige bed		
Bijzonderheden: Afspraken opgenomen in het huishoudelijk reglement		
Voortgang: uitgevoerd op 3 februari 2017 Evaluatie: 23juni 2017		

Locatie:	Scenario:	Urgentie: b1
slaapruijnte	Kind komt onder de dekens of in de dekbedhoes of tegen zijkant terecht	
Te nemen maatregel: kinderen in slaapzakken laten slapen en toezicht houden.		
Bijzonderheden: Afspraken opgenomen in het huishoudelijk reglement		
Voortgang: uitgevoerd op 3 februari 2017 Evaluatie: 23juni 2017		

Locatie:	Scenario:	Urgentie: a1
slaapruijnte	Baby overlijdt aan wiegendood	
Te nemen maatregel: altijd de adviezen volgen op ter preventie van wiegendood. Kind altijd op de rug laten slapen		
Bijzonderheden: Afspraken opgenomen in het huishoudelijk reglement		
Voortgang: uitgevoerd op 3 februari 2017 Evaluatie: 23juni 2017		

Locatie:	Scenario:	Urgentie: b2
slaapruijnte	Kind blijft met kleding aan knop van het bed hangen	
Te nemen maatregel: knoppen en andere uitsteeksels van het bed verwijderen. Kinderen niet met speen aan koorden laten slapen om de nek		
Bijzonderheden: Afspraken opgenomen in het huishoudelijk reglement		
Voortgang: uitgevoerd op 3 februari 2017 Evaluatie: 23juni 2017		

Kinderdagverblijf M&M



Kinderdagverblijf M&M
 Rijswijkseweg 530
 2516 HT Den Haag
 Mob.: 0643437198
 Email: kdvmenm@live.nl
 K.v.k. : 50774905

Locatie:	Scenario:	Urgentie: b2
slaapruijnte	Kind bezeert zich aan oneffenheid of scherpe rand van het bed	
Te nemen maatregel: het bed altijd op splinter controleren en verwijderen door te schuren en laten. Of nieuwe aanschaffen		
Bijzonderheden: Afspraken opgenomen in het huishoudelijk reglement		
Voortgang: uitgevoerd op 3 februari 2017 Evaluatie: 23juni 2017		

Locatie:	Scenario:	Urgentie: b2
slaapruijnte	Kind in onderste stapelbed stoot hoofd tegen het bovenste bed of tegen het dakje van het bovenste bed	
Te nemen maatregel: vrije ruimte tussen de bedden moeten 68cm zijn. Toezicht blijven houden		
Bijzonderheden: Afspraken opgenomen in het huishoudelijk reglement		
Voortgang: uitgevoerd op 3 februari 2017 Evaluatie: 23juni 2017		

Locatie:	Scenario:	Urgentie: b1
slaapruijnte	Kind valt uit bed doordat het de spijlen / zijwand of dakje zelf kan verwijderen	
Te nemen maatregel: alle sluitingen altijd goed sluiten. Toezicht houden		
Bijzonderheden: Afspraken opgenomen in het huishoudelijk reglement		
Voortgang: uitgevoerd op 3 februari 2017 Evaluatie: 23juni 2017		

Locatie:	Scenario:	Urgentie: b2
slaapruijnte	Kind verwondt zich doordat het niet in een bed slaapt	
Te nemen maatregel: laat het kind niet in een kinderwagen of box laten slapen.		
Bijzonderheden: Afspraken opgenomen in het huishoudelijk reglement		
Voortgang: uitgevoerd op 3 februari 2017 Evaluatie: 23juni 2017		

Locatie:	Scenario:	Urgentie: b2
-----------------	------------------	---------------------

Kinderdagverblijf M&M



Kinderdagverblijf M&M
 Rijswijkseweg 530
 2516 HT Den Haag
 Mob.: 0643437198
 Email: kdvmenm@live.nl
 K.v.k. : 50774905

slaapruijnte	Kind struikelt over een oneffenheid
Te nemen maatregel: losse vloerbedekkingen/ matten vast maken of vervangen. Laat geen losse voorwerpen op de grond liggen.	
Bijzonderheden: Afspraken opgenomen in het huishoudelijk reglement	
Voortgang: uitgevoerd op 3 februari 2017 Evaluatie: 23juni 2017	

Locatie:	Scenario:	Urgentie: b2
slaapruijnte	Kind glijdt uit over een gladde vloer	
Te nemen maatregel: vloerkleed vast leggen. Als er gemorst wordt, dit direct opruimen. Niet dweilen in het bij zijn van de kinderen		
Bijzonderheden: Afspraken opgenomen in het huishoudelijk reglement		
Voortgang uitgevoerd op 3 februari 2017 Evaluatie: 23juni 2017		

Locatie:	Scenario:	Urgentie: b1
slaapruijnte	Kind krijgt zijn vingers tussen de deur	
Te nemen maatregel: deur strippen en buffer plaatsen		
Bijzonderheden: Afspraken opgenomen in het huishoudelijk reglement		
Voortgang: uitgevoerd op 3 februari 2017 Evaluatie: 23juni 2017		

Locatie:	Scenario:	Urgentie: b2
slaapruijnte	Kind botst tegen de deur omdat iemand anders de deur onverwacht opendoet.	
Te nemen maatregel: de deur eerst controleren voordat je het opendoet		
Bijzonderheden: Afspraken opgenomen in het huishoudelijk reglement		
Voortgang: uitgevoerd op 3 februari 2017 Evaluatie: 23juni 2017		

Locatie:	Scenario:	Urgentie: b2
-----------------	------------------	---------------------

Kinderdagverblijf M&M



Kinderdagverblijf M&M
 Rijswijkseweg 530
 2516 HT Den Haag
 Mob.: 0643437198
 Email: kdvmenm@live.nl
 K.v.k. : 50774905

slaapruijnte	Kind verbrandt zich aan hete radiator / buizen
Te nemen maatregel: Radiatoren afschermen met plaatstalen omkasting	
Bijzonderheden: Afspraken opgenomen in het huishoudelijk reglement	
Voortgang: uitgevoerd op 3 februari 2017 Evaluatie: 23juni 2017	

Locatie:	Scenario:	Urgentie: b2
slaapruijnte	Kind botst of valt tegen radiator	
Te nemen maatregel: voldoende ruimte creëren bij de radiatoren. Toezicht houden		
Bijzonderheden: Afspraken opgenomen in het huishoudelijk reglement		
Voortgang: uitgevoerd op 3 februari 2017 Evaluatie: 23juni 2017		

Locatie:	Scenario:	Urgentie: b2
slaapruijnte	Kind komt met hand klem te zitten tussen de radiator of de omkasting	
Te nemen maatregel: omkasting veilig maken. Toezicht houden		
Bijzonderheden: Afspraken opgenomen in het huishoudelijk reglement		
Voortgang: uitgevoerd op 3 februari 2017 Evaluatie: 23juni 2017		

Locatie:	Scenario:	Urgentie: b2
slaapruijnte	Kind struikelt door onvoldoende licht	
Te nemen maatregel: er moet altijd licht aanwezig zijn. De lampen optijd vervangen		
Bijzonderheden: Afspraken opgenomen in het huishoudelijk reglement		
Voortgang: uitgevoerd op 3 februari 2017 Evaluatie: 23juni 2017		

Locatie:	Scenario:	Urgentie: b2
slaapruijnte	Lamp wordt stuk gegooid en glas valt naar beneden	

Kinderdagverblijf M&M



Kinderdagverblijf M&M
 Rijswijkseweg 530
 2516 HT Den Haag
 Mob.: 0643437198
 Email: kdvmenm@live.nl
 K.v.k. : 50774905

Te nemen maatregel: onbeschermd verlichting vervangen door amateur met afgeschermd lampen
Bijzonderheden: Afspraken opgenomen in het huishoudelijk reglement
Voortgang: uitgevoerd op 3 februari 2017 Evaluatie: 23juni 2017

Locatie:	Scenario:	Urgentie: b1
slaapruiimte	Kind komt in contact met elektriciteit	
Te nemen maatregel: de stopcontacten zijn van 1.35 m geplaatst. Toezicht houden dat de kinderen niet aan de stopcontacten komen.		
Bijzonderheden: Afspraken opgenomen in het huishoudelijk reglement		
Voortgang: uitgevoerd op 3 februari 2017 Evaluatie: 23juni 2017		

Locatie:	Scenario:	Urgentie: a1
slaapruiimte	Kind stopt kleine voorwerpen in de mond	
Te nemen maatregel: kleine voorwerpen verwijderen		
Bijzonderheden: Afspraken opgenomen in het huishoudelijk reglement		
Voortgang: uitgevoerd op 3 februari 2017 Evaluatie: 23juni 2017		

Locatie:	Scenario:	Urgentie: b1
slaapruiimte	Kind wordt aan de handen opgetild en elleboog uit de kom	
Te nemen maatregel: kind niet aan de handen tillen, maar onder de oksels of in de middel of onder de billen.		
Bijzonderheden: Afspraken opgenomen in het huishoudelijk reglement		
Voortgang: uitgevoerd op 3 februari 2017 Evaluatie: 23juni 2017		

Leefruimte:

Locatie:	Scenario:	Urgentie:
leefruimte	Kind struikelt over oneffenheid	B2

Kinderdagverblijf M&M



Kinderdagverblijf M&M
 Rijswijkseweg 530
 2516 HT Den Haag
 Mob.: 0643437198
 Email: kdvmenm@live.nl
 K.v.k. : 50774905

Te nemen maatregel: toezicht houden, op spelende kinderen.
Bijzonderheden: Afspraken opgenomen in het huishoudelijke reglement
Voortgang: uitgevoerd op 3 februari 2017 Evaluatie: 23juni 2017

Locatie:	Scenario:	Urgentie:
leefruimte	Kind bezeert zich aan oneffenheid	B2
Te nemen maatregel: toezicht houden op spelende kinderen		
Bijzonderheden: Afspraken gemaakt in het huishoudelijke reglement		
Voortgang: uitgevoerd op 15 januari 2016 Evaluatie: 24 juni 2016		

Locatie:	Scenario:	Urgentie:
Entree	Kind botst tegen de deur doordat iemand anders de deur open doet	b2
Te nemen maatregel: eerst navragen of iemand bij de deur is voordat je het opendoet. Nooit de deur in een keer hard open duwen		
Bijzonderheden: afspraak opgenomen in het huishoudelijke reglement		
Voortgang: uitgevoerd op 3 februari 2017 Evaluatie: 23juni 2017		

Locatie:	Scenario:	Urgentie:
Leefruimte	Kind krijgt vinger tussen deur	A1
Te nemen maatregel: Plaatsen van veiligheidsstrips tot minimaal 1.20 meter hoogte.		
Bijzonderheden: Er zijn al een aantal strips geplaatst maar nog niet voldoende strips.		
Voortgang: uitgevoerd op 3 februari 2017 Evaluatie: 23juni 2017		

Locatie:	Scenario:	Urgentie:
leefruimte	Kind valt door glas in deur	B2
Te nemen maatregel: glas voorzien van veiligheidsfolie		
Bijzonderheden:		

Kinderdagverblijf M&M



Kinderdagverblijf M&M
 Rijswijkseweg 530
 2516 HT Den Haag
 Mob.: 0643437198
 Email: kdvmenm@live.nl
 K.v.k. : 50774905

Voortgang: uitgevoerd op 3 februari 2017 **Evaluatie:** 23juni 2017

Locatie:	Scenario:	Urgentie:
Leefruimte	Kind valt door ruit	B2
Te nemen maatregel: Ruit voorzien van veiligheidsfolie		
Bijzonderheden: Kinderen blijven corrigeren dat zij niet met speelgoed mogen gaan gooien		
Voortgang: uitgevoerd op 3 februari 2017 Evaluatie: 23juni 2017		

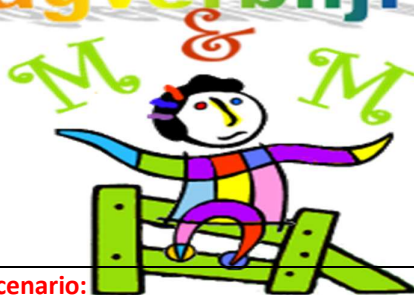
Locatie:	Scenario:	Urgentie:
Leefruimte	Baby verbrandt zich aan hete radiator / buizen	b2
Te nemen maatregel: de radiator zijn goed afgeschermd met plaatstalen omkasting		
Bijzonderheden: afspraak opgenomen in het huishoudelijke reglement		
Voortgang: uitgevoerd op 3 februari 2017 Evaluatie: 23juni 2017		

Locatie:	Scenario:	Urgentie:
leefruimte	Kind botst tegen radiator	B2
Te nemen maatregel; radiator kind veilig afgeschermd		
Bijzonderheden: alertheid op spelende kinderen. Opgenomen in het huishoudelijk reglement		
Voortgang: uitgevoerd op 3 februari 2017 Evaluatie: 23juni 2017		

Locatie:	Scenario:	Urgentie:
Leefruimte	Kind komt met hand klem te zitten tussen de radiator	b2
Te nemen maatregel: de radiator zijn goed afgeschermd met platenstalen omkasting		
Bijzonderheden: afspraak opgenomen in het huishoudelijke reglement		
Voortgang: uitgevoerd op 3 februari 2017 Evaluatie: 23juni 2017		

Locatie	Scenario:	Urgentie:
leefruimte	Kind struikelt door onvoldoende licht	Urgentie b1
Te nemen maatregel: voldoende licht aanwezig, ook voorzien van noodverlichting		
Bijzonderheden: Ervoor zorgen dat er altijd voldoende licht aanwezig zijn in de ruimte		
Voortgang uitgevoerd op 3 februari 2017 Evaluatie: 23juni 2017		

Kinderdagverblijf M&M



Kinderdagverblijf M&M
 Rijswijkseweg 530
 2516 HT Den Haag
 Mob.: 0643437198
 Email: kdvmenm@live.nl
 K.v.k. : 50774905

Locatie:	Scenario:	Urgentie:
leefruimte	Kind eet sigaretten uit tas van een leidster	B1
Te nemen maatregel: de tassen worden hoog geplaatst waar de kinderen niet bij kunnen, tassen mogen niet rond slingeren of op de grond neergezet		
Bijzonderheden: afspraak opgenomen in het huishoudelijke reglement		
Voortgang: uitgevoerd op 3 februari 2017 Evaluatie: 23juni 2017		

Locatie:	Scenario:	Urgentie:
Leefruimte	Lamp wordt stukgegooid en glas valt naar beneden	B2
Te nemen maatregel: Afspraken maken dat er binnen niet met speelgoed gegooid mag worden, dit wordt tevens in het huishoudelijk reglement opgenomen.		
Bijzonderheden: TI-armaturen zijn voorzien van afscherming maar kleine voorwerpen kunnen er tussendoor.		
Voortgang uitgevoerd op 3 februari 2017 Evaluatie: 23juni 2017		

Locatie:	Scenario:	Urgentie:
Leefruimte	Kind komt in contact met elektriciteit	B1
Te nemen maatregel: Afspraken maken dat er binnen niet met speelgoed gegooid mag worden, dit wordt tevens in het huishoudelijk reglement opgenomen.		
Bijzonderheden: TI-armaturen zijn voorzien van afscherming maar kleine voorwerpen kunnen er tussendoor.		
Voortgang: uitgevoerd op 3 februari 2017 Evaluatie: 23juni 2017		

Locatie:	Scenario:	Urgentie:
Leefruimte	Kind trekt aan elektriciteit snoer en krijgt apparaat op zich.	B1
Te nemen maatregel: kind niet zonder toezicht in de buurt van elektrische apparatuur laten komen		
Bijzonderheden: TI-armaturen zijn voorzien van afscherming maar kleine voorwerpen kunnen er tussendoor.		

Kinderdagverblijf M&M



Kinderdagverblijf M&M
 Rijswijkseweg 530
 2516 HT Den Haag
 Mob.: 0643437198
 Email: kdvmenm@live.nl
 K.v.k. : 50774905

Voortgang: uitgevoerd op 3 februari 2017 **Evaluatie:** 23juni 2017

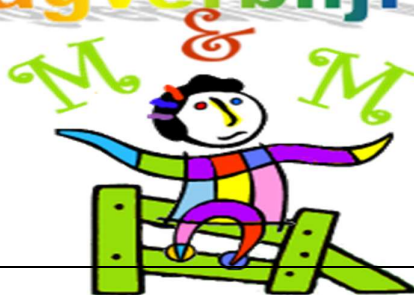
Locatie:	Scenario:	Urgentie:
Leefruimte	Kind drinkt schoonmaakmiddel	B2
Te nemen maatregel: Plank (waar de(baby) zeep op komt te staan) op hoogte plaatsen waar de kinderen niet bij kunnen komen als ze verschoond/gewassen worden.		
Bijzonderheden: Op de wastafel staan flacons met (baby) zeep.		
Voortgang: uitgevoerd op 3 februari 2017 Evaluatie: 23juni 2017		

Locatie:	Scenario:	Urgentie:
Leefruimte	Kind stoot zich tegen meubilair	B2
Te nemen maatregel: Kinderveilig meubilair gebruiken en voldoende loopafstandafstand tussen meubilair creëren.		
Bijzonderheden: afspraak opgenomen in het huishoudelijke reglement		
Voortgang: uitgevoerd op 3 februari 2017 Evaluatie: 23juni 2017		

Locatie:	Scenario:	Urgentie:
Leefruimte	Kind krijgt splinter in vinger	B2
Te nemen maatregel: meubilair controleren op splinters		
Bijzonderheden: Afspraken opgenomen in het huishoudelijke reglement.		
Voortgang: uitgevoerd op 3 februari 2017 Evaluatie: 23juni 2017		

Locatie:	Scenario:	Urgentie:
leefruimte	Baby valt uit box	A1
Te nemen maatregel: de box laag zetten wanneer de baby kan zitten. Zachte ondergrond naast de box leggen		
Bijzonderheden: afspraak opgenomen in het huishoudelijke reglement		
Voortgang: uitgevoerd op 3 februari 2017 Evaluatie: 23juni 2017		

Kinderdagverblijf M&M



Kinderdagverblijf M&M
 Rijswijkseweg 530
 2516 HT Den Haag
 Mob.: 0643437198
 Email: kdvmenm@live.nl
 K.v.k. : 50774905

Locatie:	Scenario:	Urgentie:
leefruimte	Kind klimt uit box door op speelgoed te gaan staan	b2
Te nemen maatregel: oudere kinderen van 2,5 jaar niet meer in de box doen. Speelgoed die als opstapmogelijkheid kan dienen niet in de box zetten		
Bijzonderheden: afspraak opgenomen in het huishoudelijke reglement		
Voortgang: uitgevoerd op 3 februari 2017 Evaluatie: 23juni 2017		

Locatie:	Scenario:	Urgentie:
Leefruimte	Kast valt om en kind komt onder de kast terecht.	A1
Te nemen maatregel: de kast waar de bakjes van de kinderen liggen zit plat zonder pootjes op de grond. Ook is er afspraken gemaakt de kinderen niet aan de kast mogen komen.		
Bijzonderheden: afspraken opgenomen in het huishoudelijk reglement		
Voortgang uitgevoerd op 3 februari 2017 Evaluatie: 23juni 2017		

Locatie:	Scenario:	Urgentie:
leefruimte	Kind zit klem tussen spijlen v an de box	b2
Te nemen maatregel:		
Bijzonderheden: afspraak opgenomen in het huishoudelijke reglement		
Voortgang: uitgevoerd op 3 februari 2017 Evaluatie: 23juni 2017		

Locatie:	Scenario:	Urgentie:
leefruimte	Kind stoot zich aan de onderkant van de box	b2
Te nemen maatregel: de box hebben een spijl breedte die aan de eisen voldoet. Tussen 4,5 – 6,5 cm		
Bijzonderheden: afspraak opgenomen in het huishoudelijke reglement		
Voortgang: uitgevoerd op 3 februari 2017 Evaluatie: 23juni 2017		

Kinderdagverblijf M&M



Kinderdagverblijf M&M
 Rijswijkseweg 530
 2516 HT Den Haag
 Mob.: 0643437198
 Email: kdvmenm@live.nl
 K.v.k. : 50774905

Locatie:	Scenario:	Urgentie:
Leefruimte	Kind verwondt zich aan speelgoed of splinters aan speelgoed	B2
Te nemen maatregel: controle op speelgoed voor de kinderen er mee gaan spelen.		
Bijzonderheden: Afspraken huishoudelijke reglement		
Voortgang: uitgevoerd op 3 februari 2017 Evaluatie: 23juni 2017		

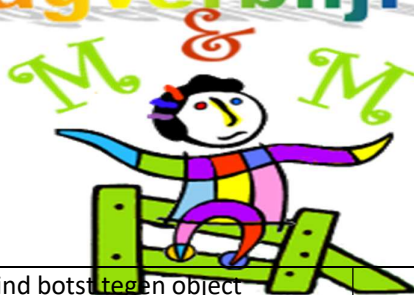
Locatie:	Scenario:	Urgentie:
Leefruimte	Kind brandt zich aan heet water	b1
Te nemen maatregel : in de leefruimte is er een warm/koud kraan aanwezig op middelhoogte waar de kinderen niet bij kunnen. Hete dranken worden niet gedronken in de leefruimte		
Bijzonderheden: afspraken opgenomen in het huishoudelijke reglement		
Voortgang: uitgevoerd op 3 februari 2017 Evaluatie: 23juni 2017		

Locatie:	Scenario:	Urgentie:
Leefruimte	Thee komt over een kind heen	b1
Te nemen maatregel: er worden geen warme dranken gedronken in het bijzijn van kinderen in de groep.		
Bijzonderheden: Afspraken opgenomen in het huishoudelijke reglement		
Voortgang: uitgevoerd op 3 februari 2017 Evaluatie: 23juni 2017		

Locatie:	Scenario:	Urgentie:
Leefruimte	Kinderen botsten tegen elkaar	B2
Te nemen maatregel: kinderen mogen niet in de groep rennen		
Bijzonderheden: Afspraken opgenomen in het huishoudelijk reglement		
Voortgang: uitgevoerd op 3 februari 2017 Evaluatie: 23juni 2017		

Locatie:	Scenario:	Urgentie: b2
-----------------	------------------	---------------------

Kinderdagverblijf M&M



Kinderdagverblijf M&M
 Rijswijkseweg 530
 2516 HT Den Haag
 Mob.: 0643437198
 Email: kdvmenm@live.nl
 K.v.k. : 50774905

Leefruimte	Kind botst tegen object
Te nemen maatregel: kinderen leren goed om zich heen te kijken en niet te rennen in de groep	
Bijzonderheden: Afspraken opgenomen in het huishoudelijk reglement	
Voortgang: uitgevoerd op 3 februari 2017 Evaluatie: 23juni 2017	

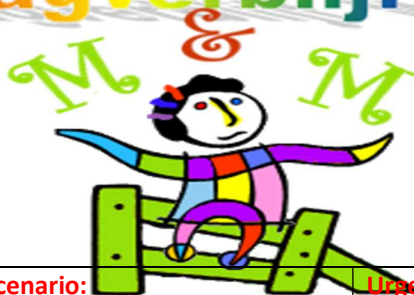
Locatie:	Scenario:	Urgentie: b1
Leefruimte	Kind stopt kraaltjes/kleine voorwerpen in de mond	
Te nemen maatregel: speelgoed constant controleren en direct verwijderen als het kapot is		
Bijzonderheden: Afspraken opgenomen in het huishoudelijk reglement		
Voortgang: uitgevoerd op 3 februari 2017 Evaluatie: 23juni 2017		

Locatie:	Scenario:	Urgentie: b1
Leefruimte	Speen gedeelte van speen wordt afgebeten en kind krijgt deze achter in de keel	
Te nemen maatregel: spenen altijd op scheuren controleren		
Bijzonderheden: Afspraken opgenomen in het huishoudelijk reglement		
Voortgang: uitgevoerd op 3 februari 2017 Evaluatie: 23juni 2017		

Locatie:	Scenario:	Urgentie: b1
Leefruimte	Kind krijgt koortje in de nek	
Te nemen maatregel: koortjes en strikjes aan speelgoed mogen niet langer zijn dan 22cm		
Bijzonderheden: Afspraken opgenomen in het huishoudelijk reglement		
Voortgang: uitgevoerd op 3 februari 2017 Evaluatie: 23juni 2017		

Locatie:	Scenario:	Urgentie: b2
Leefruimte	Kind krijgt poppenhuis op zich	
Te nemen maatregel:		
Bijzonderheden: Afspraken opgenomen in het huishoudelijk reglement		
Voortgang: uitgevoerd op 3 februari 2017 Evaluatie: 23juni 2017		

Kinderdagverblijf M&M



Kinderdagverblijf M&M
 Rijswijkseweg 530
 2516 HT Den Haag
 Mob.: 0643437198
 Email: kdvmenm@live.nl
 K.v.k. : 50774905

Locatie:	Scenario:	Urgentie: b2
Leefruimte	Kind valt door kapotte grond box	
Te nemen maatregel: kapotte grond box gelijk weg halen van de groep of repareren.		
Bijzonderheden: Afspraken opgenomen in het huishoudelijk reglement		
Voortgang: uitgevoerd op 3 februari 2017 Evaluatie: 23juni 2017		

Locatie:	Scenario:	Urgentie: b2
Leefruimte	Kind snijdt zich door kapotte speel keukendeur	
Te nemen maatregel: De speel keuken deur gelijk maken of direct van de groep halen		
Bijzonderheden: Afspraken opgenomen in het huishoudelijk reglement		
Voortgang: uitgevoerd op 3 februari 2017 Evaluatie: 23juni 2017		

Locatie:	Scenario:	Urgentie: b2
Leefruimte	Kind snijdt zich door splinter van de bank	
Te nemen maatregel: kapotte splinter uit vervangen door nieuwe te plaatsen		
Bijzonderheden: Afspraken opgenomen in het huishoudelijk reglement		
Voortgang: uitgevoerd op 15 januari 2016 Evaluatie: 24 juni 2016		

Buitenruimte:

Locatie:	Scenario:	Urgentie: b1
Leefruimte	Kind valt van een speeltoestel op harde ondergrond	
Te nemen maatregel: kinderen spelen niet zonder toezicht op buiten terrein		

Kinderdagverblijf M&M



Kinderdagverblijf M&M
 Rijswijkseweg 530
 2516 HT Den Haag
 Mob.: 0643437198
 Email: kdvmenm@live.nl
 K.v.k. : 50774905

Bijzonderheden: regels opgenomen in protocol buitenspelen
Voortgang: uitgevoerd op 3 februari 2017 Evaluatie: 23juni 2017

Locatie:	Scenario:	Urgentie:
buitenruimte	Kind valt door defect materiaal	b2
Te nemen maatregel: kinderen spelen niet met defect materiaal. Materiaal eerst controleren voordat er mee gespeeld wordt.		
Bijzonderheden: Regels opgenomen in het protocol buitenspelen		
Voortgang: uitgevoerd op 3 februari 2017 Evaluatie: 23juni 2017		

Locatie:	Scenario:	Urgentie:
buitenruimte	Kind blijft met koortje van de capuchon (achter glijbaan) hangen	B2
Te nemen maatregel: schoeisel wordt altijd eerst gecontroleerd van de kinderen		
Bijzonderheden: opgenomen in het protocol buitenspelen		
Voortgang: uitgevoerd op 3 februari 2017 Evaluatie: 23juni 2017		

Locatie:	Scenario:	Urgentie:
buitenruimte	Kind komt met nek klem te zitten tussen traptreden	b2
Te nemen maatregel: Kinderen spelen niet zondertoezicht van begeleiding		
Bijzonderheden: opgenomen in protocol buiten spelen		
Voortgang: uitgevoerd op 3 februari 2017 Evaluatie: 23juni 2017		

Locatie:	Scenario:	Urgentie:
buitenruimte	Kind verwond zich aan scherpe rand van speeltoestel	B2
Te nemen maatregel: kinderen spelen niet zonder toezicht van begeleiding, speeltoestellen zijn niet voorzien van scherpe randen.		
Bijzonderheden: : regels opgenomen in protocol buiten spelen		
Voortgang: uitgevoerd op 3 februari 2017 Evaluatie: 23juni 2017		

Kinderdagverblijf M&M



Kinderdagverblijf M&M
 Rijswijkseweg 530
 2516 HT Den Haag
 Mob.: 0643437198
 Email: kdvmenm@live.nl
 K.v.k. : 50774905

Locatie:	Scenario:	Urgentie:
buitenruimte	Kind krijgt splinter in vinger	B2
Te nemen maatregel: speelgoed/ speeltoestel altijd eerst controleren voordat de kinderen buiten gaan spelen.		
Bijzonderheden: regels opgenomen in protocol buiten spelen		
Voortgang: uitgevoerd op 3 februari 2017 Evaluatie: 23juni 2017		

Locatie:	Scenario:	Urgentie:
buitenruimte	Kind struikelt over speeltoestel	b2
Te nemen maatregel: kinderen niet zonder toezicht/ begeleiding buiten laten spelen. Bij speeltoestellen staat altijd een leidster bij.		
Bijzonderheden: regels opgenomen in protocol buitenspelen		
Voortgang: uitgevoerd op 3 februari 2017 Evaluatie: 23juni 2017		

Locatie:	Scenario:	Urgentie:
buitenruimte	Kind botst tegen speeltoestel, obstakel of ander kind	B2
Te nemen maatregel: De kans dat dit gebeurt, is klein omdat er altijd leidsters aanwezig zijn. De kinderen spelen onder begeleiding		
Bijzonderheden: regels opgenomen in protocol buiten spelen		
Voortgang: uitgevoerd op 3 februari 2017 Evaluatie: 23juni 2017		

Locatie:	Scenario:	Urgentie:
buitenruimte	Vinger van kind zit klem in holle buis.	B1
Te nemen maatregel: De kans dat een vinder van een kind in een holle buis klem zit is klein omdat de kinderen met toezicht buiten spelen. Er is een speelrups in de tuin aanwezig en daar spelen de kinderen ook met begeleiding		
Bijzonderheden: : regels opgenomen in protocol buiten spelen		

Kinderdagverblijf M&M



Kinderdagverblijf M&M
 Rijswijkseweg 530
 2516 HT Den Haag
 Mob.: 0643437198
 Email: kdvmenm@live.nl
 K.v.k. : 50774905

Voortgang: uitgevoerd op 3 februari 2017 **Evaluatie:** 23juni 2017

Locatie:	Scenario:	Urgentie:
buitenruimte	Kind valt van veerwip door defect materiaal	B2
Te nemen maatregel: Eerst veerwip controleren voor dat de kinderen erop gaan spelen		
Bijzonderheden: : regels opgenomen in protocol buiten spelen		
Voortgang: uitgevoerd op 3 februari 2017 Evaluatie: 23juni 2017		

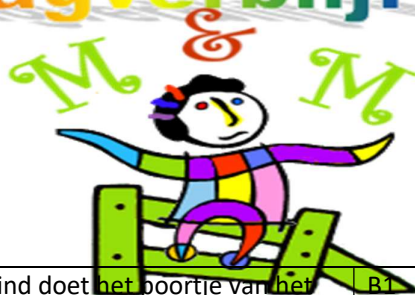
Locatie:	Scenario:	Urgentie:
buitenruimte	Kind snijdt zich aan zwerfvuil in zandbak	B2
Te nemen maatregel: De zandbak controleren op zwerfvuil, voordat de kinderen gaan spelen		
Bijzonderheden: Regels opgenomen in het protocol buiten.		
Voortgang: uitgevoerd op 3 februari 2017 Evaluatie: 23juni 2017		

Locatie:	Scenario:	Urgentie:
Buitenruimte	Kind stoot zich tegen de rand van zandbak	B2
Te nemen maatregel: : Erop letten dat de kinderen veilig en rustig in de zandbak spelen, zonder elkaar te stoten/ duwen		
Bijzonderheden: : Regels opgenomen in het protocol buiten spelen		
Voortgang: uitgevoerd op 3 februari 2017 Evaluatie: 23juni 2017		

Locatie:	Scenario:	Urgentie:
buitenruimte	Kind rent al spelend de straat op	B1
Te nemen maatregel: Alert blijven bij spelende kinderen. Kinderen mogen nooit zonder toezicht in de tuin spelen		
Bijzonderheden: regels opgenomen in het protocol buiten		
Voortgang: uitgevoerd op 3 februari 2017 Evaluatie: 23juni 2017		

Locatie:	Scenario:	Urgentie:

Kinderdagverblijf M&M



Kinderdagverblijf M&M
 Rijswijkseweg 530
 2516 HT Den Haag
 Mob.: 0643437198
 Email: kdvmenm@live.nl
 K.v.k. : 50774905

Buitenruimte	Kind doet het poortje van het hek open en rent de straat op	B1
Te nemen maatregel: kinderen niet zonder toezicht in de tuin laten spelen. Poortje goed en veilig dicht houden.		
Bijzonderheden: : Regels opgenomen in het protocol buiten spelen		
Voortgang: uitgevoerd op 3 februari 2017 Evaluatie: 23juni 2017		

Locatie:	Scenario:	Urgentie:
Buitenruimte	Het hek blijft openstaan en een kind rent loopt de straat op	B1
Te nemen maatregel: : kinderen niet zonder buiten toelaten		
Bijzonderheden: : Regels opgenomen in het protocol buiten spelen		
Voortgang: uitgevoerd op 3 februari 2017 Evaluatie: 23juni 2017		

Locatie:	Scenario:	Urgentie:
buitenruimte	Kind bezeert zich aan de omheining	B2
Te nemen maatregel: : De kinderen mogen niet tegen de muur rennen of elkaar tegen de muur duwen.		
Bijzonderheden: regels opgenomen in het protocol buiten spelen		
Voortgang: uitgevoerd op 3 februari 2017 Evaluatie: 23juni 2017		

Locatie:	Scenario:	Urgentie:
Buitenruimte	Kind struikelt over oneffenheid	B1
Te nemen maatregel: Metalen rooster plaatsen dat op gelijke hoogte komt met de tegels.		
Bijzonderheden: In de tuin zit er op de grond tegen de pui een verlichtingsopening voor een ondergelegen ruimte deze is afgeschermd door een metalen rooster alleen is de tegelvloer een tegelhoogte hoger dan het metalen rooster, hierdoor is er een hoogte verschil van ongeveer 5 cm. Kinderen kunnen hierover struikelen.		
Voortgang: uitgevoerd op 15 januari 2016 Evaluatie: 24 juni 2016		

Kinderdagverblijf M&M



Kinderdagverblijf M&M
 Rijswijkseweg 530
 2516 HT Den Haag
 Mob.: 0643437198
 Email: kdvmenm@live.nl
 K.v.k. : 50774905

Locatie:	Scenario:	Urgentie:
buitenruimte	Kind rent tegen obstakel	B2
Te nemen maatregel: Obstakels die niet nodig zijn opruimen zodat de kinderen vrij kunnen spelen		
Bijzonderheden: regels opgenomen in het protocol buiten		
Voortgang: uitgevoerd op 3 februari 2017 Evaluatie: 23juni 2017		

Locatie:	Scenario:	Urgentie:
buitenruimte	Kind botst tegen een fietst	B2
Te nemen maatregel: : kinderen leren fietsen zonder tegen een andere fiets te botsen		
Bijzonderheden: regels in het protocol buiten pelen opgenomen		
Voortgang: uitgevoerd op 3 februari 2017 Evaluatie: 23juni 2017		

Locatie:	Scenario:	Urgentie:
buitenruimte	Kind valt van fiets	B2
Te nemen maatregel: Kinderen begeleiden bij het fietsen. Fietsen geven die geschikt zijn voor hun leeftijd.		
Bijzonderheden: regels in het protocol buiten pelen opgenomen		
Voortgang: uitgevoerd op 3 februari 2017 Evaluatie: 23juni 2017		

Locatie:	Scenario:	Urgentie:
buitenruimte	Kind bezeert zich aan zwerfvuil	B2
Te nemen maatregel: Het speelplaats altijd eerst op zwerfvuil controleren voordat je met de kinderen naar buiten gaat.		
Bijzonderheden: Regels opgenomen in het protocol buitenspelen		
Voortgang: uitgevoerd op 3 februari 2017 Evaluatie: 23juni 2017		

Locatie:	Scenario:	Urgentie:
buitenruimte	Kind wordt omver gelopen	B2
Te nemen maatregel: : In de tuin kunnen de kinderen niet weg lopen, maar er is wel een vlucht		

Kinderdagverblijf M&M



Kinderdagverblijf M&M
 Rijswijkseweg 530
 2516 HT Den Haag
 Mob.: 0643437198
 Email: kdvmenm@live.nl
 K.v.k. : 50774905

deur aanwezig. Tijdens het buiten spelen toezicht houden op de kinderen
Bijzonderheden: Regels opgenomen in het protocol buiten spelen
Voortgang: uitgevoerd op 15 januari 2016 Evaluatie: 24 juni 2016

Locatie:	Scenario:	Urgentie:
Buitenruimte	Kind eet van giftige plant of struik	B1
Te nemen maatregel: : De tuin regelmatig controleren op giftige plant. Giftige plant verwijderen		
Bijzonderheden: : Regels opgenomen in het protocol buiten spelen		
Voortgang: uitgevoerd op 3 februari 2017 Evaluatie: 23 juni 2017		

Locatie:	Scenario:	Urgentie:
Buitenruimte	Kind verbrandt zich in de zon	B1
Te nemen maatregel: : kinderen goed en regelmatig smeren met aangepaste zonnecream		
Bijzonderheden: : Regels opgenomen in het protocol buiten spelen		
Voortgang: uitgevoerd op 3 februari 2017 Evaluatie: 23 juni 2017		

Locatie:	Scenario:	Urgentie:
buitenruimte	Kind raakt te water	B1
Te nemen maatregel: : Er is geen zwembad aanwezig in de tuin, maar soms regenplas. Voordat de kinderen buiten gaan spelen, de speeltuin eerst goed controleren		
Bijzonderheden:		
Bijzonderheden: regels opgenomen in het protocol buitenspelen.		
Voortgang: uitgevoerd op 3 februari 2017 Evaluatie: 23 juni 2017		

Locatie:	Scenario:	Urgentie:
Buitenruimte(anders..)	Kind eet peuken van burens	B1
Te nemen maatregel: : Voordat de kinderen in de tuin gaan spelen altijd eerst goed controleren of er geen peuken van burens in de tuin liggen. Zoja, deze eerst opruimen en dan pas mogen de kinderen naar buiten		
Bijzonderheden: regels opgenomen in het protocol buitenspelen.		
Voortgang: uitgevoerd op 3 februari 2017 Evaluatie: 23 juni 2017		

Sanitair kinderen:

Kinderdagverblijf M&M



Kinderdagverblijf M&M
 Rijswijkseweg 530
 2516 HT Den Haag
 Mob.: 0643437198
 Email: kdvmenm@live.nl
 K.v.k. : 50774905

Locatie:	Scenario:	Urgentie:
Sanitair kinderen	Kind draait zich van aankleedtafel af	B1
Te nemen maatregel: : vooraf altijd alle benodigdheden klaar leggen		
Bijzonderheden: : Regels opgenomen in het protocol buiten spelen		
Voortgang: uitgevoerd op 3 februari 2017 Evaluatie: 23juni 2017		

Locatie:	Scenario:	Urgentie:
Sanitair kinderen	Kind rolt aan de achterkant van de aankleedtafel af	B2
Te nemen maatregel: : vooraf alle benodigdheden klaar leggen. Toezicht blijven houden.		
Bijzonderheden: : Regels opgenomen in het huishoudelijke reglement		
Voortgang: uitgevoerd op 3 februari 2017 Evaluatie: 23juni 2017		

Locatie:	Scenario:	Urgentie:
Sanitair kinderen	Kind stoot zich tegen (scherpe) hoek van de aankleedtafel	B2
Te nemen maatregel: : tafel hoekjes op de hoekpunten plakken. Toezicht blijven houden.		
Bijzonderheden: : Regels opgenomen in het huishoudelijke reglement		
Voortgang: uitgevoerd op 3 februari 2017 Evaluatie: 23juni 2017		

Locatie:	Scenario:	Urgentie:
Sanitair kindren	De aankleedtafel is niet stabiel en valt om	B1
Te nemen maatregel: : Regels opgenomen in het huishoudelijke reglement		
Bijzonderheden: : Regels opgenomen Regels opgenomen in het huishoudelijke reglement		
Voortgang: uitgevoerd op 3 februari 2017 Evaluatie: 23juni 2017		

Locatie:	Scenario:	Urgentie:
	De aankleedtafel is niet stevig en stort in	B1
Te nemen maatregel: : nieuwe aankleedtafel aanschaffen. Aankleedtafel altijd controleren op deffectheid		
Bijzonderheden: : Regels opgenomen in het protocol buiten spelen		

Kinderdagverblijf M&M



Kinderdagverblijf M&M
 Rijswijkseweg 530
 2516 HT Den Haag
 Mob.: 0643437198
 Email: kdvmenm@live.nl
 K.v.k. : 50774905

Voortgang: uitgevoerd op 3 februari 2017 **Evaluatie:** 23 juni 2017

Locatie:	Scenario:	Urgentie:
	Kind komt onder de hoogte verstelbare aankleedtafel bekneld te zitten	B1
Te nemen maatregel: : ruimte onder aankleedtafel dicht maken of afschermen. Toezicht blijven houden		
Bijzonderheden: : Regels opgenomen in het protocol buiten spelen		
Voortgang: uitgevoerd op 3 februari 2017 Evaluatie: 23 juni 2017		

Locatie:	Scenario:	Urgentie:
	Kind valt van het trapje van de aankleedtafel	B2
Te nemen maatregel: : kind begeleiden bij het naar boven en naar beneden klimmen		
Bijzonderheden: : Regels opgenomen in het protocol buiten spelen		
Voortgang: uitgevoerd op 3 februari 2017 Evaluatie: 23 juni 2017		

Locatie:	Scenario:	Urgentie:
	Kind klautert zonder toezicht op de aankleedtafel	B2
Te nemen maatregel: : kind mag niet alleen de trap opklimmen		
Bijzonderheden: : Regels opgenomen in het protocol buiten spelen		
Voortgang: uitgevoerd op 3 februari 2017 Evaluatie: 23 juni 2017		

Locatie:	Scenario:	Urgentie:
	Kind stopt kleine voorwerpen in de mond	B1
Te nemen maatregel: : regelmatig controleren op kleine voorwerpen.		
Bijzonderheden: : Regels opgenomen in het protocol buiten spelen		
Voortgang: uitgevoerd op 3 februari 2017 Evaluatie: 23 juni 2017		

Locatie:	Scenario:	Urgentie:
	Kind heeft toegang tot lotions, alcohol of schoonmaakartikelen	B1
Te nemen maatregel: : gifwijzer of gifkaart ophangen. Kastdeur altijd afsluiten		
Bijzonderheden: : Regels opgenomen in het protocol buiten spelen		

Kinderdagverblijf M&M



Kinderdagverblijf M&M
 Rijswijkseweg 530
 2516 HT Den Haag
 Mob.: 0643437198
 Email: kdvmenm@live.nl
 K.v.k. : 50774905

Voortgang: uitgevoerd op 3 februari 2017 **Evaluatie:** 23juni 2017

Locatie:	Scenario:	Urgentie:
Sanitair kinderen	Kind eet van toiletblokje	B1
Te nemen maatregel: deuren van toiletten altijd opslot. Toilet blok verwijderen		
Bijzonderheden: opgenomen huishoudelijk reglement		
Voortgang: uitgevoerd op 3 februari 2017 Evaluatie: 23juni 2017		

Locatie:	Scenario:	Urgentie:
Sanitair kinderen	Kind snuffelt in afvalbakje	B2
Te nemen maatregel: afvalbakje hoog plaatsen en deuren opslot zetten		
Bijzonderheden: opgenomen huishoudelijk reglement		
Voortgang: uitgevoerd op 3 februari 2017 Evaluatie: 23juni 2017		

Locatie:	Scenario:	Urgentie:
Sanitair kinderen	Kind glijd uit op natte vloer	B2
Te nemen maatregel: Protocol opstellen dat wanneer er water en/of zeep gemorst wordt op de vloer dit zo snel mogelijk opgeruimd/drooggemaakt wordt, dit moet opgenomen worden in het huishoudelijk reglement en met al het personeel besproken worden.		
Bijzonderheden: opgenomen in huishoudelijke reglement		
Voortgang: uitgevoerd op 3 februari 2017 Evaluatie: 23juni 2017		

Locatie:	Scenario:	Urgentie:
Sanitair kinderen	Kind opent vuilnisemmer	B2
Te nemen maatregel: deuren vuilnisemmer altijd opslot zetten. Vuilnis emmer hoog zetten		
Bijzonderheden: opgenomen in huishoudelijke reglement		
Voortgang: uitgevoerd op 3 februari 2017 Evaluatie: 23juni 2017		

Locatie:	Scenario:	Urgentie:
Sanitair kinderen	Kind trekt plastic zak over het hoofd	B1

Kinderdagverblijf M&M



Kinderdagverblijf M&M
 Rijswijkseweg 530
 2516 HT Den Haag
 Mob.: 0643437198
 Email: kdvmenm@live.nl
 K.v.k. : 50774905

Te nemen maatregel: plastic zakken opbergen in een kast met slot
Bijzonderheden: opgenomen in huishoudelijke reglement
Voortgang: uitgevoerd op 3 februari 2017 Evaluatie: 23juni 2017

Locatie:	Scenario:	Urgentie:
Sanitair kinderen	Kind verbrand zich aan heet water	B2
Te nemen maatregel: kinderveilige thermostaatkraan met temperatuurbegrenzer		
Bijzonderheden: uitgevoerd op 15 januari 2016 Evaluatie: 24 juni 2016 opgenomen huishoudelijk reglement		
Voortgang: uitgevoerd op 3 februari 2017 Evaluatie: 23juni 2017		

Locatie:	Scenario:	Urgentie:
Sanitair Kinderen	Kind drinkt van schoonmaakmiddel	B2
Te nemen maatregel: Plank (waar de (baby) zeep op komt te staan) op hoogte plaatsen waar de kinderen niet bij kunnen komen als ze verschoond/gewassen worden.		
Bijzonderheden: Op de wastafel staan flacons met (baby) zeep.		
Voortgang: uitgevoerd op 3 februari 2017 Evaluatie: 23juni 2017		

Keuken:

Locatie:	Scenario:	Urgentie:
keukenruimte	Kind verbrand zich aan de kookplaat	B1
Te nemen maatregel: : kinderen mogen niet zonder toezicht naar de keuken. De tussen deuren moet altijd dicht als de kinderen aanwezig zijn.		
Bijzonderheden: Afspraken opgenomen in het huishoudelijk reglement		
Voortgang: uitgevoerd op 3 februari 2017 Evaluatie: 23juni 2017		

Kinderdagverblijf M&M



Kinderdagverblijf M&M
 Rijswijkseweg 530
 2516 HT Den Haag
 Mob.: 0643437198
 Email: kdvmenm@live.nl
 K.v.k. : 50774905

Locatie:	Scenario:	Urgentie:
keukenruimte	Kind trekt een pan van het fornuis	B1
Te nemen maatregel: : Tijdens het bereiden van voedsel mogen de kinderen niet in de keuken. De tussen deur moet gesloten blijven.		
Bijzonderheden: Afspraken opgenomen in het huishoudelijk reglement		
Voortgang: uitgevoerd op 3 februari 2017 Evaluatie: 23juni 2017		

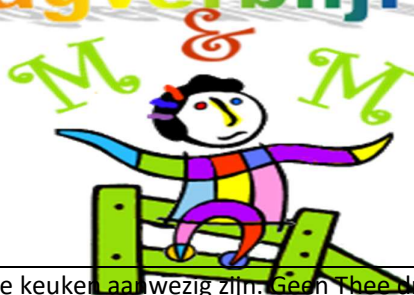
Locatie:	Scenario:	Urgentie:
keukenruimte	Kind brandt zich aan oven(ruit)	B1
Te nemen maatregel: : kinderen mogen niet zonder toezicht naar de keuken. De tussen deuren moet altijd dicht als de kinderen aanwezig zijn.		
Bijzonderheden: Afspraken opgenomen in het huishoudelijk reglement		
Voortgang: uitgevoerd op 3 februari 2017 Evaluatie: 23juni 2017		

Locatie:	Scenario:	Urgentie:
Keuken	Kind loopt brandwonden op door de waterkoker over zich heen te trekken	B1
Te nemen maatregel: Deur naar keuken gesloten houden als er kinderen aanwezig zijn; kinderen mogen alleen onder begeleiding in de keuken aanwezig zijn; waterkoker zo plaatsen dat een kind er niet makkelijk bij kan zover mogelijk naar achteren tegen de muur (dit opnemen in het huishoudelijk reglement en met het personeel bespreken).		
Bijzonderheden: afspraken opgenomen in het huishoudelijk reglement		
Voortgang: uitgevoerd op 3 februari 2017 Evaluatie: 23juni 2017		

Locatie:	Scenario:	Urgentie:
Keuken	Kind brand zich aan heet water	B1
Te nemen maatregel: Deur naar keuken gesloten houden als er kinderen aanwezig; kinderen mogen alleen onder begeleiding in de keuken aanwezig zijn (dit opnemen in het huishoudelijk reglement en met het personeel bespreken).		
Bijzonderheden: afspraken opgenomen in het huishoudelijk reglement		
Voortgang: uitgevoerd op 3 februari 2017 Evaluatie: 23juni 2017		

Locatie:	Scenario:	Urgentie:
Keuken	Hete thee over een kind heen	B1
Te nemen maatregel: Deur naar keuken gesloten houden als er kinderen aanwezig zijn ; kinderen		

Kinderdagverblijf M&M



Kinderdagverblijf M&M
 Rijswijkseweg 530
 2516 HT Den Haag
 Mob.: 0643437198
 Email: kdvmenm@live.nl
 K.v.k. : 50774905

mogen alleen onder begeleiding in de keuken aanwezig zijn. Geen Thee drinken in het bijzijn van kinderen. (dit opnemen in het huishoudelijk reglement).
Bijzonderheden: afspraken opgenomen in het huishoudelijk reglement
Voortgang: uitgevoerd op 3 februari 2017 Evaluatie: 23juni 2017

Locatie:	Scenario:	Urgentie:
Keuken	Kind snijdt zich aan mes	B1
Te nemen maatregel: Deur naar keuken gesloten houden als er kinderen aanwezig zijn; kinderen mogen alleen onder begeleiding in de keuken aanwezig zijn. Kinderen leren dat ze niet mogen spelen met messen of mogen spelen als ze een mes in hun handen hebben. (dit opnemen in het huishoudelijk reglement).		
Bijzonderheden: afspraken opgenomen in het huishoudelijk reglement		
Voortgang: uitgevoerd op 3 februari 2017 Evaluatie: 23juni 2017		

Locatie:	Scenario:	Urgentie:
Keuken	Kind drinkt van schoonmaakmiddel	B1
Te nemen maatregel: Deur naar keuken gesloten houden als er kinderen aanwezig zijn; kinderen mogen alleen onder begeleiding in de keuken aanwezig zijn. (dit opnemen in het huishoudelijk reglement). Kinderbeveiliging plaatsen op keukenkastjes.		
Bijzonderheden: Het plaatsen van kinderbeveiliging op keukenkastjes is gebeurd		
Voortgang: uitgevoerd op 3 februari 2017 Evaluatie: 23juni 2017		

Locatie:	Scenario:	Urgentie:
Keuken	Kind glijdt uit over natte vloer	B2
Te nemen maatregel: Deur naar keuken gesloten houden als er kinderen aanwezig zijn; kinderen mogen alleen onder begeleiding in de keuken aanwezig zijn. Schoonmaakregime aanpakken, alleen schoonmaken als er geen kinderen aanwezig zijn. Gemorst water meteen opruimen en droogmaken. (dit opnemen in het huishoudelijk reglement).		
Bijzonderheden: Afspraken opgenomen in het huishoudelijk reglement		
Voortgang: uitgevoerd op 3 februari 2017 Evaluatie: 23juni 2017		

Locatie:	Scenario:	Urgentie:

Kinderdagverblijf M&M



Kinderdagverblijf M&M
 Rijswijkseweg 530
 2516 HT Den Haag
 Mob.: 0643437198
 Email: kdvmenm@live.nl
 K.v.k. : 50774905

Keuken	B1
Te nemen maatregel:	
Bijzonderheden: afspraken opgenomen in het huishoudelijk reglement	
Voortgang: uitgevoerd op 3 februari 2017 Evaluatie: 23juni 2017	

Locatie:	Scenario:	Urgentie:
Keuken		B1
Te nemen maatregel:		
Bijzonderheden: afspraken opgenomen in het huishoudelijk reglement		
Voortgang: uitgevoerd op 3 februari 2017 Evaluatie: 23juni 2017		

Bergruimte:

Locatie:	Scenario:	Urgentie:
Bergruimte	Kind drinkt van schoonmaakmiddelen	B1
Te nemen maatregel: Afspraak maken kast altijd afsluiten en de sleutel op een veilige afgesproken plaats leggen. (dit opnemen in het huishoudelijk reglement).		
Bijzonderheden:		
Voortgang: uitgevoerd op 3 februari 2017 Evaluatie: 23juni 2017		

Locatie:	Scenario:	Urgentie:
buitenruimte	Kind drinkt uit een dweilemmen	B1
Te nemen maatregel: Nooit dweilen waar de kinderen bij zijn/ tijdens het spelen		
Bijzonderheden: Dit is opgenomen in het huishoudelijk reglement		
Voortgang: uitgevoerd op 3 februari 2017 Evaluatie: 23juni 2017		

Locatie:	Scenario:	Urgentie:
kantoor	Kind eet medicijnen uit tas van leidster	B2
Te nemen maatregel: Tassen van de leidster hoog zetten waar de kinderen niet bij kunnen komen.		
Bijzonderheden: Dit is opgenomen in het huishoudelijk reglement		

Kinderdagverblijf M&M



Kinderdagverblijf M&M
 Rijswijkseweg 530
 2516 HT Den Haag
 Mob.: 0643437198
 Email: kdvmenm@live.nl
 K.v.k. : 50774905

Voortgang: uitgevoerd op 3 februari 2017 **Evaluatie:** 23juni 2017

Locatie:	Scenario:	Urgentie:
kantoor	Kind eet toner van kopieermachine op	B2
Te nemen maatregel: Toner gelijk weggooien als het leeg is. Nieuwe hoog in de kast zetten waar de kinderen niet bij kunnen.		
Bijzonderheden: Dit is opgenomen in het huishoudelijk reglement		
Voortgang: uitgevoerd op 3 februari 2017 Evaluatie: 23juni 2017		

Locatie:	Scenario:	Urgentie:
kantoor	Kind snijdt zich aan kantoor artikelen	B2
Te nemen maatregel: De kast waar kantoor artikelen in zitten moet altijd dicht blijven, als er geen gebruik van gemaakt wordt.		
Bijzonderheden: Dit is opgenomen in het huishoudelijk reglement		
Voortgang: uitgevoerd op 3 februari 2017 Evaluatie: 23juni 2017		

Sanitair volwassenen:

Locatie:	Scenario:	Urgentie:
Sanitair volwassenen	Kind drinkt van schoonmaak middelen	B1
Te nemen maatregel: Schoonmaak middelen nooit in de leidsters wc zetten, maar opgesloten in de berging		
Bijzonderheden: Dit is opgenomen in het huishoudelijk reglement		
Voortgang: uitgevoerd op 3 februari 2017 Evaluatie: 23juni 2017		

Locatie:	Scenario:	Urgentie:
Sanitair volwassenen	Anders: Kind drinkt handzeep	B1

Kinderdagverblijf M&M



Kinderdagverblijf M&M
 Rijswijkseweg 530
 2516 HT Den Haag
 Mob.: 0643437198
 Email: kdvmenm@live.nl
 K.v.k. : 50774905

Te nemen maatregel:		
Bijzonderheden: Plankje op hoogte plaatsen waar kinderen niet bij kunnen en hier de zeep en andere gevaarlijke producten plaatsen (die echt niet weggelaten kunnen worden).		
Voortgang: uitgevoerd op 16 februari 2015		Evaluatie: 26 juni 2015
Locatie:	Scenario:	Urgentie:
omgeving	Kind moet oversteken tussen geparkeerde auto's	B1
Te nemen maatregel: Als de kinderen opgehaald worden , worden zij aan de ouders overhandigd. De deur van de hoofd ingang worden allen door de ouders/ leidsters opengedaan en de kinderen mogen niet meelopen bij het openen van de deur.		
Bijzonderheden: Afspraken opgenomen in het huishoudelijk reglement		
Voortgang: uitgevoerd op 3 februari 2017		Evaluatie: 23juni 2017

Locatie:	Scenario:	Urgentie:
omgeving	Kind rent de weg op als het wordt opgehaald	B1
Te nemen maatregel: Kinderen mogen niet met de leidsters meelopen om de deur open te doen. Altijd eerst goed of een kind achter je staat voordat de deur open gemaakt wordt. Het halletje altijd eerst dicht doen voordat de grote deur open gemaakt wordt		
Bijzonderheden: Afspraken opgenomen in het huishoudelijk reglement		
Voortgang: uitgevoerd op 3 februari 2017		Evaluatie: 23juni 2017

Locatie:	Scenario:	Urgentie:
omgeving	Kind rent al spelend de straat op	B1
Te nemen maatregel: Kinderen altijd leren te luisteren, handje geven, goed opletten. Voordat je met het kind naar buiten gaat eerst een duidelijke afspraak maken.		
Bijzonderheden: afspraken opgenomen in het huishoudelijk reglement		
Voortgang: uitgevoerd op 3 februari 2017		Evaluatie: 23juni 2017

Locatie:	Scenario:	Urgentie:
omgeving	Kind bezeert zich aan de omheining	B1
Te nemen maatregel: Afspraken maken met de kind, kind bij je proberen te houden. Altijd alert zijn met een kind op straat.		
Bijzonderheden: afspraken opgenomen in het huishoudelijk reglement		
Voortgang: uitgevoerd op 3 februari 2017		Evaluatie: 23juni 2017

Kinderdagverblijf M&M



Kinderdagverblijf M&M
 Rijswijkseweg 530
 2516 HT Den Haag
 Mob.: 0643437198
 Email: kdvmenm@live.nl
 K.v.k. : 50774905

Locatie: omgeving	Scenario: Kind struikelt over oneffenheid	Urgentie: B2
Te nemen maatregel: oneffenheid proberen te vermijden. Kinderen leren netjes op straat te lopen.		
Bijzonderheden: Afspraken in het huishoudelijk reglement		
Voortgang: uitgevoerd op 3 februari 2017 Evaluatie: 23juni 2017		

Locatie: omgeving	Scenario: kind glijd uit op een natte plek	Urgentie: B2
Te nemen maatregel: Het kind leren netjes en rustig op straat te lopen. Dit is in het huishoudelijk reglement opgenomen en is met al het personeel besproken worden.		
Bijzonderheden: Dit is met al het personeel besproken		
Voortgang: uitgevoerd op 3 februari 2017 Evaluatie: 23juni 2017		

Kinderdagverblijf M&M



Kinderdagverblijf M&M
 Rijswijkseweg 530
 2516 HT Den Haag
 Mob.: 0643437198
 Email: kdvmenm@live.nl
 K.v.k. : 50774905

Inventarisatie brandveiligheid:

Locatie:	Scenario:	
Entree; leefruimte; keuken	Zijn de deuren van de nooduitgangen van binnenuit direct te openen zonder gebruik te maken van sleutels	
Te nemen maatregel: In het huishoudelijk reglement is opgenomen dat zodra er iemand in het pand aanwezig is de deuren van het slat af gehaald worden zodat de deuren zonder sleutel van binnenuit te openen zijn. Pas wanneer de laatste persoon het pand verlaat worden deze weer op slot gedraaid. Deze regeling is ook met al het personeel doorgenomen.		
Bijzonderheden: Pand is van oorsprong een woonhuis deuren zijn dus ook te vergelijken met deuren in een woonhuis.		
Voortgang: uitgevoerd op 3 februari 2017 Evaluatie: 23juni 2017		

Locatie:	Scenario:	
Entree	Draaien de deuren in de vluchtroute met de vluchtrichting mee	
Te nemen maatregel: geen: Moet naar binnen blijven draaien is de voordeur van het pand		
Bijzonderheden: Pand is van oorsprong een woonhuis, voordeur van het pand moet naar binnen draaien omdat anders voorbijgangers de deur tegen hun aan kunnen krijgen bij het openen.		
Voortgang: n.v.t. Evaluatie: n.v.t.		

Locatie:	Scenario:	
Entree; leefruimte; keuken	Zijn de nooduitgangen aan de buitenzijde voorzien van de aanduiding "nooddeur vrijhouden" of "nooduitgang"	
Te nemen maatregel: Geen de voordeur is de hoofdingang en de achterdeuren in de keuken en leefruimte zijn in een afgesloten tuin (tuindeur is alleen vanuit de tuin te openen) het personeel is op de hoogte dat er geen objecten voor deze deuren geplaatst mogen worden staat omschreven in het huishoudelijk reglement. Voor de tuindeur zijn afspraken gemaakt met de burens dat de tuindeur ter alle tijden vrijgehouden wordt van obstakels omdat het een vluchtroute is.		
Bijzonderheden: Pand is van oorsprong een woonhuis.		
Voortgang: is al uitgevoerd Evaluatie: tijdens ontruimingsoefening		

Kinderdagverblijf M&M



Kinderdagverblijf M&M
 Rijswijkseweg 530
 2516 HT Den Haag
 Mob.: 0643437198
 Email: kdvmenm@live.nl
 K.v.k. : 50774905

Locatie:	Scenario:	
Entree	De Vloerbedekking ligt vast en kan niet omkrullen	
Te nemen maatregel: Loper/karpet aan de aan de onderkant met dubbelzijdig plakband vastplakken op de ondergrond.		
Bijzonderheden: Bij de entree ligt een loper/karpet met aan de onderzijde een anti sliplaag deze kan echter omkrullen.		
Voortgang: uitgevoerd op 3 februari 2017 Evaluatie: 23juni 2017		

Locatie:	Scenario:	
Leefruimte	We hebben alleen onbrandbare stoffering en versieringen	
Te nemen maatregel: Weghalen van versieringen (kleine slingervorm) van plafond Indien in de toekomst er weer versieringen komen worden deze eerst geïmpregneerd met een vlamvertragend middel.		
Bijzonderheden: Aan het plafond zijn papieren versieringen aangebracht (kleine slingervorm).		
Voortgang: uitgevoerd op 3 februari 2017 Evaluatie: 23juni 2017		

Locatie:	Scenario:	
leefruimte	De meterkast is duidelijk herkenbaar door een icoon	
Te nemen maatregel: Sticker met icoon op de deur van de meterkast plakken.		
Bijzonderheden:		
Voortgang: uitgevoerd op 3 februari 2017 Evaluatie: 23juni 2017		